



Uitslagen 2e kamer verkiezingen 2017

INLEIDING

In deze Cijfers Stad vergelijken we het stemgedrag en de opkomst bij de Tweede Kamerverkiezingen van 2017 in Groningen met die van 2012. Verder vergelijken we de uitslag van de gemeente met de landelijke uitslag en de uitslag van enkele andere gemeenten. Dit is een publicatie van Onderzoek en Statistiek Groningen op basis van gegevens van het Bureau Verkiezingen en landelijke bronnen.

	2012		2017			Zetels Nederland		Groningen
	abs.	%	abs.	%	% landelijk	2012	2017	omgerekend voor 2017
VVD	19.384	16,5	17.696	13,6	21,2	41	33	21
PVV	5.392	4,6	8.621	6,7	13,0	15	20	10
CDA	4.719	4	8.723	6,6	12,4	13	19	10
D66	15.343	13,1	25.973	19,9	12,2	12	19	31
SP	13.888	11,8	14.152	10,8	9,1	15	14	17
Groen Links	5.403	4,6	24.642	18,9	9,1	4	14	29
PvdA	42.889	36,5	10.438	8,0	5,7	38	9	12
Christen Unie	4.759	4,1	5.757	4,4	3,4	5	5	7
PvdD	2.822	2,4	6.737	5,2	3,2	2	5	8
50+	973	0,8	2.181	1,7	3,1	2	4	2
SGP	508	0,4	453	0,4	2,1	3	3	0
DENK			501	0,4	2,0	0	3	0
Forum v. Democratie			2.220	1,7	1,8	0	2	2
Piratenpartij	733	0,6	953	0,7	0,3	0	0	1
Overige partijen	772		1.192	0,9	1,4			
Blanco	507		189					
Geldige stemmen	118.092		130.428	100	100	150	150	150
Opgeroepen kiezers	153.080		157.993					
Opkomstpercentage	77,1		82,8		81,9			

In Groningen is D66 de grootste partij

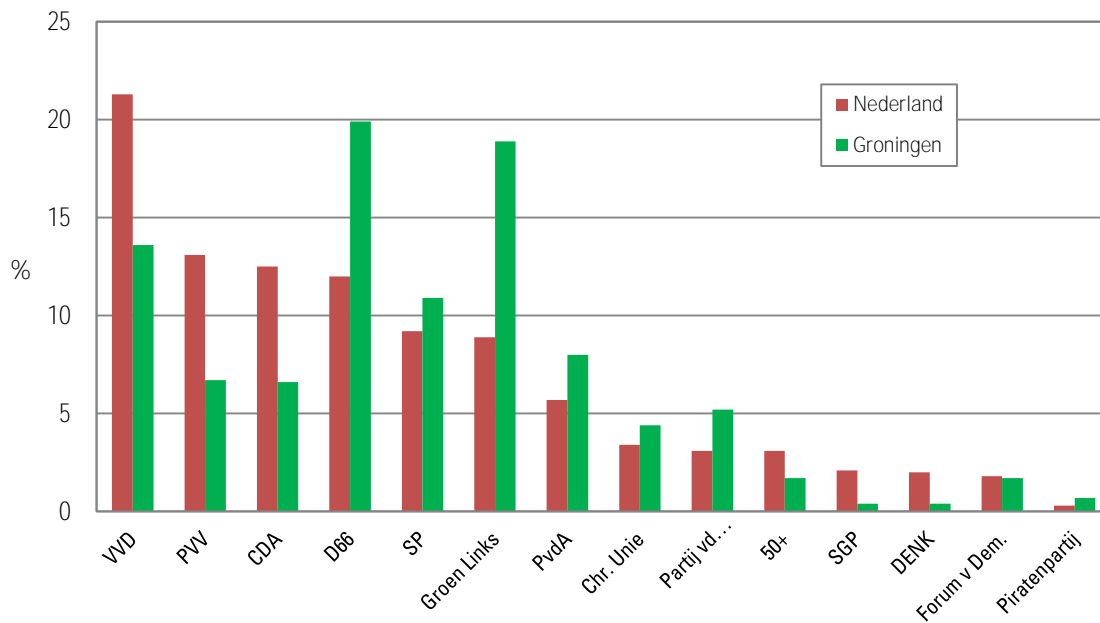
De landelijke winnaar, de VVD, is in Groningen de op twee na grootste partij. De twee grootste partijen zijn D66 op één en Groen links op de tweede plaats.

De PVV en het CDA kregen in Groningen een fors lager percentage stemmen als landelijk. De ChristenUnie en de partij voor de Dieren scoren juist weer hoger. In de laatste kolom staat aangegeven hoeveel zetels de partijen in de 2e kamer zouden hebben als alleen de Stad-Groningse stemmen zouden tellen.

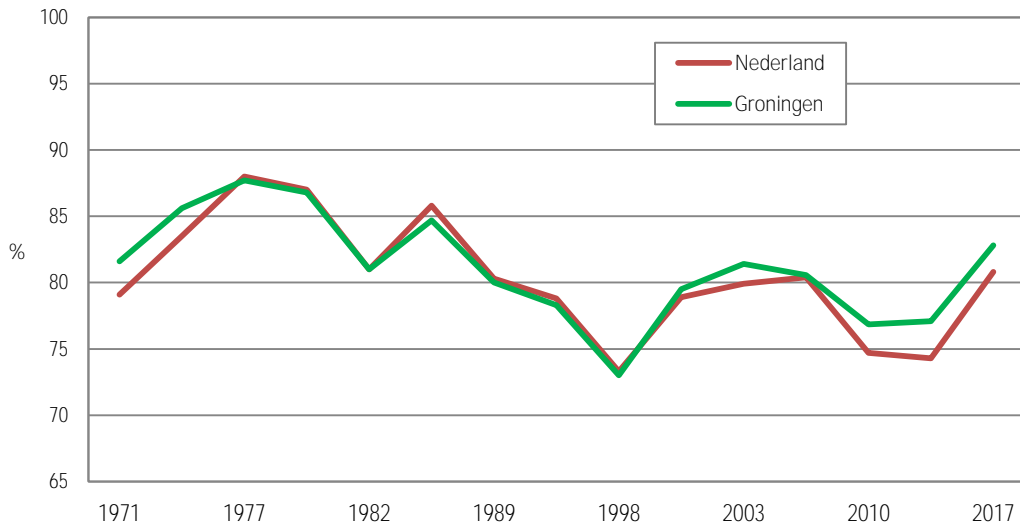
De kiesdeler is 0,67 procent van de stemmen. De SGP en DENK zouden daarom op basis van de Groningse uitslag geen kamerzetel bemachtigd hebben. De Piratenpartij zou in Groningen juist wel op één zetel uitkomen.

Ondanks het grote verlies van de PvdA blijft Groningen in vergelijking met de rest van Nederland een relatief links georiënteerd stemmende stad. Een coalitie over rechts zou als de zetels landelijk de Groningse verdeling zouden volgen onmogelijk zijn. (En ook als in Groningen het in vergelijking met landelijk juist veel hoger scorende D66, zou aansluiten, dan zou dat nog niet lukken.)

De uitslag Groningen vergeleken met de landelijke



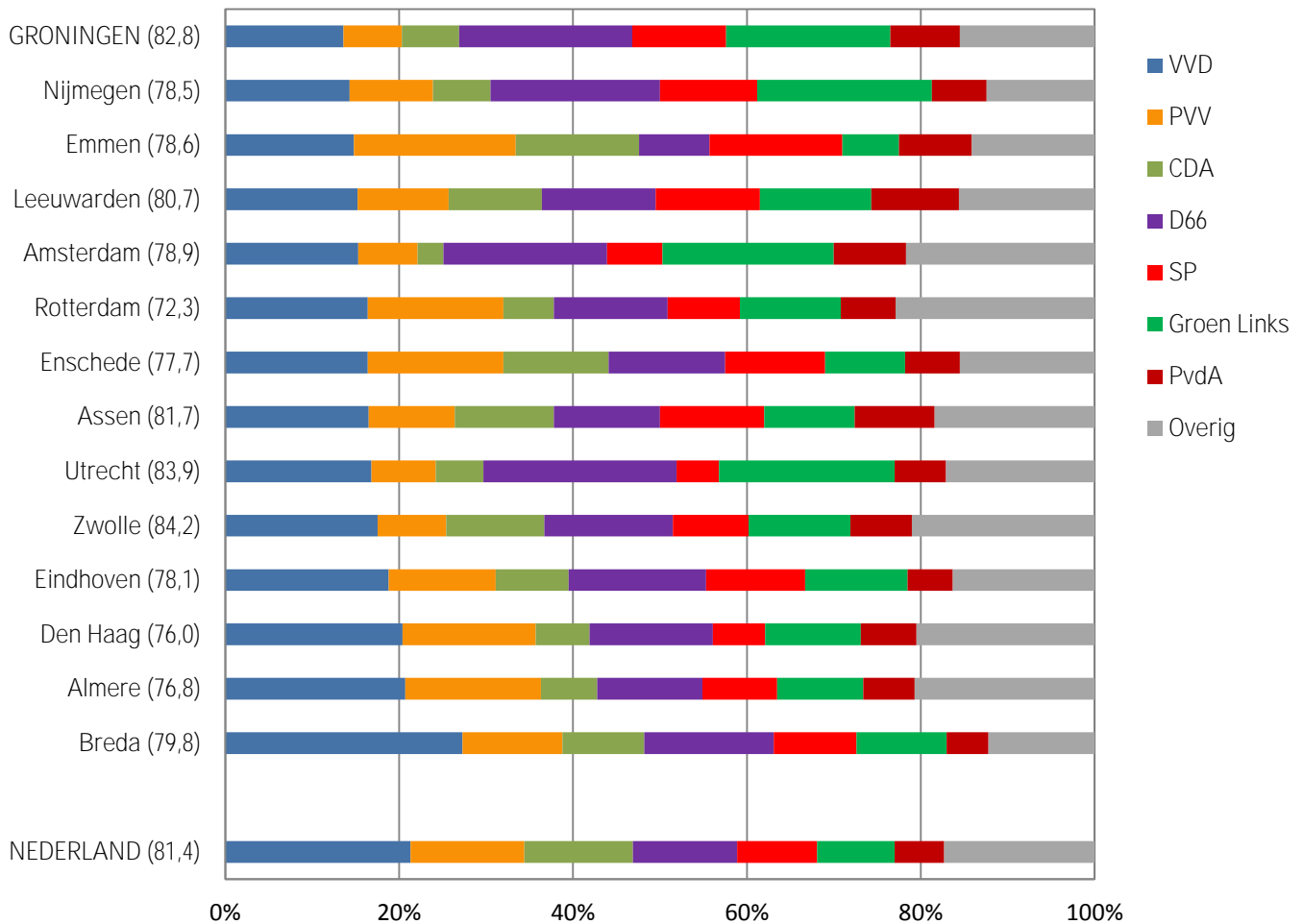
Opkomstpercentages sinds 1971, Groningen en landelijk



In de figuur ziet u de opkomstpercentages van de gemeente vergeleken met de landelijke cijfers. De figuur begint in 1971. (In 1970 is de stemplicht afgeschaft.)

De ontwikkeling in Groningen is gelijk aan het landelijk gemiddelde maar de percentages liggen in Groningen over het algemene iets hoger.

De resultaten van Groningen vergeleken met andere grote en middelgrote gemeenten, voor de zeven



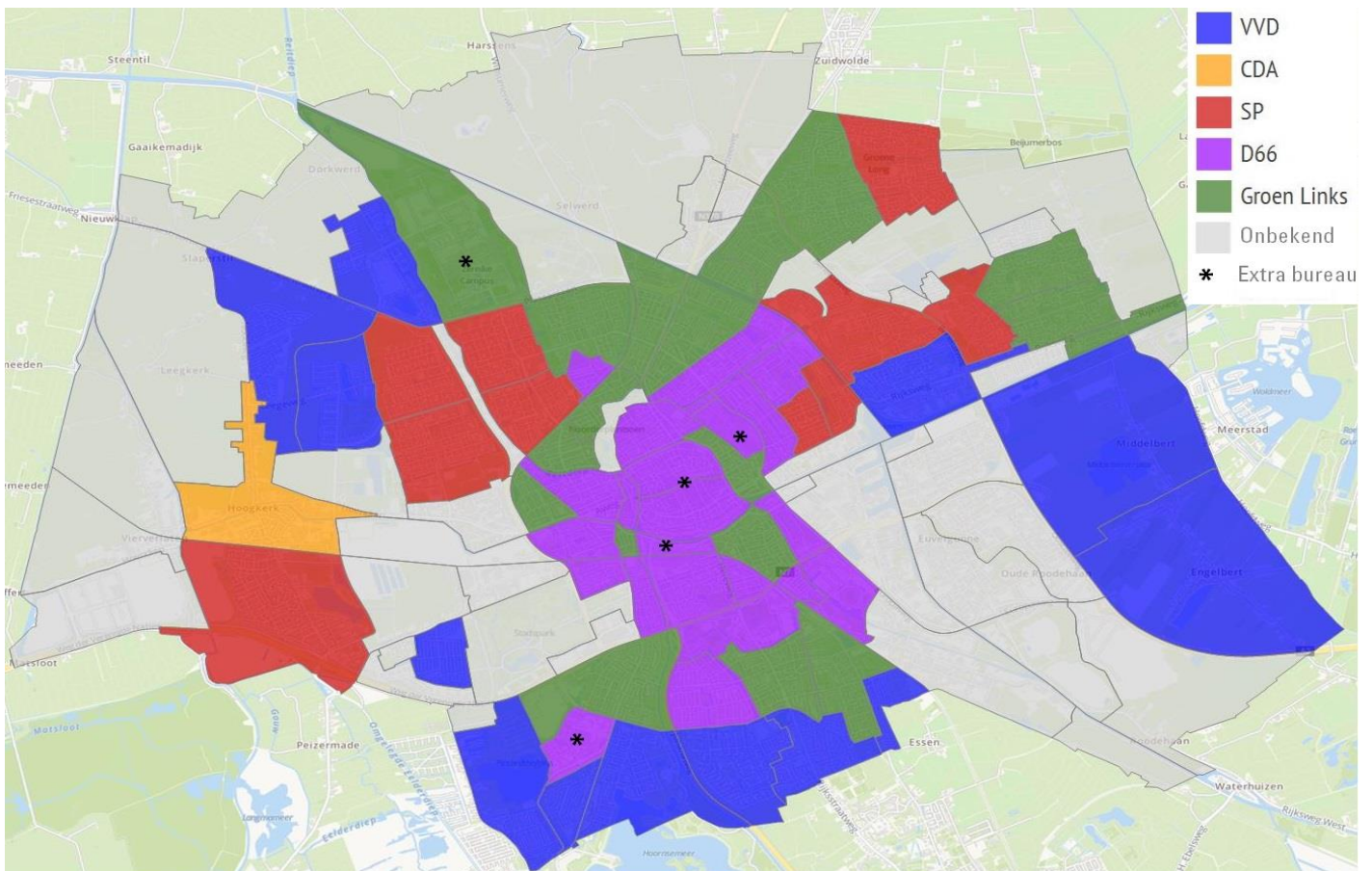
Vergelijken we het stemgedrag van de grote gemeenten met die van Nederland als geheel dan zien we dat er in de steden meer D66 en Groen Links en minder VVD en CDA gestemd wordt.

Groningen is in de figuur ook vergeleken met een aantal andere grote en middelgrote gemeenten. We zien dat de gemeente qua stemgedrag het meeste lijkt op Nijmegen, Amsterdam en Utrecht en het minste op Emmen. In Emmen wordt bijvoorbeeld veel meer PVV gestemd en veel minder D66 en Groen links. Ook in Almere, Enschede, Rotterdam en Den Haag wordt veel meer dan in Groningen op de PVV gestemd. En in Breda veel meer op de VVD.

Het stemgedrag in Almere lijkt het meest op dat van Nederland als geheel en dat van Amsterdam, Utrecht en Groningen het minste.

De opkomstpercentages van de steden (in de figuur achter de gemeentenaam) variëren en zijn zowel hoger als lager dan het landelijk gemiddelde. Groningen scoort hoger. Zwolle het hoogste en Den Haag het laagste

Grootste partij in aantal stemmen per buurt



In de kaart staat per buurt welke partij de meeste stemmen heeft gekregen. Dit was voor een aantal buurten niet goed mogelijk omdat er binnen of vlak bij de buurt geen stembureau gevestigd was.

We zien dat D66 en Groen Links de winnaars zijn in de binnenstad en in de wijken rond de binnenstad, in veel wijken is het verschil tussen deze beide partijen erg klein. De VVD heeft juist meer stemmen gekregen in nieuwbouwwijken aan de rand van de stad. Ook de SP is in een aantal wijken de grootste partij, het CDA alleen in Hoogkerk-dorp.

Op een aantal plaatsen in de stad was een extra stembureau gevestigd, dit was op de werklocaties Zernike, het UMCG en het Martini Ziekenhuis en op het Hoofdstation en het Stadhuis. Het stembureau op het Stadhuis is meegenomen bij de binnenstad Noord, de overige stembureaus waren als enige in een buurt aanwezig.

NB: Stemmers mogen in elk stembureau stemmen die ze willen maar in de praktijk stemt een groot deel van de stemmers in een stembureau in de eigen buurt.

Bijlage 1, de totaaluitslag incl. ongeldige stemmen

	2012		2017		2017
	Groningen		Groningen		Nederland
	abs.	%	abs.	%	%
VVD	19.384	16,5	17.696	13,5	21,2
PVV	5.392	4,6	8.621	6,6	13,0
CDA	4.719	4	8.723	6,7	12,4
D66	15.343	13,1	25.973	19,9	12,2
SP	13.888	11,8	14.152	10,8	9,1
GroenLinks	5.403	4,6	24.642	18,8	9,1
PvdA	42.889	36,5	10.438	8,0	5,7
ChristenUnie	4.759	4,1	5.757	4,4	3,4
PvdD	2.822	2,4	6.737	5,2	3,2
50+	973		2.181	1,7	3,1
SGP	508	0,4	453	0,3	2,1
DENK			501	0,4	2,0
Forum voor Democratie			2.220	1,7	1,8
Piratenpartij	733	0,6	953	0,7	0,3
VNL			278	0,2	0,4
Artikel 1			211	0,2	0,3
Nieuwewegen			138	0,1	0,1
Ondernemerspartij			136	0,1	0,1
Niet stemmers			119	0,1	0,1
Lokaal in de Kamer			87	0,1	0,1
de Burgerbeweging			83	0,1	0,1
Geen Pijl			72	0,1	0,0
Vrijzinnige Partij			44	0,0	0,0
Libertarische Partij	101	0,1	33	0,0	0,0
overig	671	0,6	0	0,0	
Blanco/ongeldig	507		404		
Uitgebrachte stemmen	118.092		130.749	100	
Opgeroepen kiezers	153.080		157.993		
Opkomstpercentage	77,1		82,8		80,8

bron: ANP

Bijlage 2 Percentage stemmen per partij per stambureau

Nr	Stembureau	VVD	PvdA	CDA	SP	PVV	D66	CU	Gr Links	SGP	PvdD	50+	FvD	DENK	Piraten	overig	geldig
1	Stadhuis, ontvangstruimte trouwzaal	17,5	4,5	2,8	5,2	5,4	31,4	2,7	20,9	0,2	4,5	0,2	2,2	0,3	1,0	0,9	2407
2	Werkman College	12,5	4,9	3,4	8,4	4,7	25,4	2,3	25,9	0,2	7,0	0,9	1,9	0,5	1,1	0,5	843
3	Gemeente Groningen Hanzeplein	18,8	7,2	3,3	8,3	4,9	19,6	2,4	21,5	0,3	7,4	0,6	3,5	0,3	1,4	0,5	637
4	Gemeente Groningen RO	16,4	8,1	4,7	5,7	3,7	26,0	1,7	22,7	0,0	6,9	0,6	1,8	0,2	1,0	0,5	1094
6	St. Michaelschool	17,7	6,7	3,2	5,7	4,7	27,9	2,0	23,4	0,0	5,0	0,1	1,4	0,3	1,3	0,4	717
7	Hampshire Hotel - Groningen Centre	20,4	6,1	3,9	5,3	5,9	25,3	2,0	20,4	0,0	5,2	0,6	2,2	0,4	1,5	0,8	908
8	Harmoniecomplex RUG	19,0	3,5	1,3	2,9	4,6	35,6	1,9	23,8	0,3	4,0	0,3	1,4	0,2	0,4	0,8	1566
9	Remonstrantse kerk	21,8	6,5	2,2	4,6	5,7	27,6	3,0	19,4	0,0	5,1	0,8	1,5	0,0	0,9	0,8	739
10	Activiteitencentrum De Holm	16,8	4,5	3,1	5,7	4,9	30,4	1,8	21,8	0,0	6,0	0,7	2,5	0,2	0,5	0,8	1113
11	Het Heerenhuis	21,2	5,8	2,2	4,8	3,7	27,9	2,0	23,9	0,0	4,1	0,2	2,2	0,2	0,3	1,6	641
12	Borgmanschool	12,5	6,8	2,5	5,9	3,8	24,0	3,1	28,8	0,1	9,2	0,3	1,7	0,1	0,7	0,5	1536
13	Het Paleis	15,7	4,8	2,8	5,5	5,8	28,8	2,0	24,4	0,0	5,3	0,8	2,5	0,2	0,8	0,7	1179
14	Woonzorgcentrum De Ebbingepoort	12,0	11,7	4,2	9,6	5,8	22,2	3,1	21,2	0,0	5,2	0,6	1,9	0,0	0,3	1,1	617
16	Doopsgezinde Gemeente Groningen	13,7	4,7	2,7	4,1	4,5	26,2	3,7	28,7	0,2	7,2	0,0	2,9	0,0	0,6	0,6	488
20	Leger des Heils	16,3	6,2	4,3	8,3	5,3	24,3	3,4	21,4	0,4	5,5	0,7	1,6	0,1	0,9	1,0	1427
21	Buurt- en speeltuinvereniging FEO	13,8	6,3	3,7	5,9	5,4	31,6	3,5	20,3	0,1	5,1	0,4	2,2	0,0	0,8	0,7	762
22	Woonzorgcentrum Oosterparkheem	11,5	8,8	8,2	12,4	6,0	21,3	4,7	17,0	0,4	4,7	1,6	1,4	0,4	0,4	1,3	955
23	Simon van Hasseltschool	7,7	8,0	11,4	16,9	4,0	16,3	2,1	15,8	0,3	9,3	3,1	2,6	0,6	0,6	1,1	871
24	Treslinghuis	6,0	6,2	15,1	22,0	3,1	12,4	2,1	17,9	0,4	8,1	0,7	2,4	0,6	1,5	1,0	715
25	Franciscuscentrum	6,0	8,1	14,0	20,8	4,5	11,9	3,4	17,1	0,3	6,5	2,1	1,8	0,0	1,3	1,8	620
26	OBS Siebe Jan Boumaschool	9,9	5,8	9,8	19,6	6,2	16,0	3,0	17,5	0,2	7,7	1,1	0,8	0,6	1,1	0,5	881
30	Rebound Groningen	14,6	5,8	2,0	8,1	5,3	27,0	3,7	22,1	0,1	6,9	0,6	2,2	0,3	0,5	0,6	1071
31	Baptistenkerk De Cirkel	10,7	5,6	2,5	7,4	5,1	26,9	4,6	26,5	0,2	6,2	0,4	1,7	0,0	1,2	0,6	1247
32	St. Michaëlschool	11,9	6,0	1,8	5,0	5,0	27,0	5,7	26,7	0,7	5,9	0,5	1,3	0,4	1,2	0,6	981
40	Basisschool De Kleine Wereld	11,5	3,7	4,7	11,0	7,2	22,3	4,7	23,2	0,0	5,6	0,7	2,4	0,3	0,9	1,6	698
42	Multicult. Vrouwencentrum Jasmijn	11,8	7,2	4,1	11,5	3,6	23,2	3,7	21,2	0,0	7,7	0,8	2,1	1,4	0,8	0,8	1317
43	Gymzaal Basisschool Karrepad	11,6	6,4	4,0	9,0	7,7	20,2	3,1	25,7	0,2	6,6	1,5	1,8	0,0	0,7	1,3	455
44	Gymzaal O.B.S. Karrepad	9,6	5,0	6,1	15,0	6,6	17,8	4,4	22,1	0,2	5,8	1,9	1,4	0,2	1,5	2,2	804
46	Verzorgingshuis Hamrikheem	9,8	8,0	14,3	19,9	4,4	12,7	3,8	12,9	0,3	6,3	3,4	1,5	0,3	1,5	0,5	863
47	CSG Wessel Gansfort	12,0	13,6	4,9	10,5	6,2	18,3	5,6	19,4	0,1	4,2	2,8	1,3	0,1	0,3	0,6	1153
48	Buurtcentrum Hunzeborgh	14,6	12,0	5,4	8,1	6,8	20,4	3,6	20,7	0,4	3,7	1,9	1,1	0,5	0,2	0,7	1081
50	Christelijk Centrum Groningen	11,9	6,4	5,6	12,1	4,5	21,9	5,0	17,7	0,2	7,3	0,6	3,2	0,8	1,5	1,0	974

Nr	Stembureau	VVD	PvdA	CDA	SP	PVV	D66	CU	Gr Links	SGP	PvdD	50+	FvD	DENK	Piraten	overig	geldig
51	BSV De Hoogte	8,1	5,0	11,6	20,1	4,2	12,3	2,7	19,3	0,1	7,9	1,9	2,7	1,5	1,1	1,3	924
60	Dependance Nassauschool	10,9	13,1	3,3	8,9	5,4	21,3	3,4	26,2	0,0	4,6	1,3	0,9	0,1	0,5	0,3	1195
61	Buurtcentrum Oranjewijk	10,5	7,2	3,5	11,0	4,1	20,2	4,0	28,6	0,2	7,7	0,4	1,0	0,2	0,4	0,9	1215
62	De Poort	11,3	8,5	3,8	7,1	4,1	22,9	2,9	27,4	0,1	7,5	0,6	2,3	0,2	0,4	0,7	1534
71	Buurtpand Op Mars	16,9	6,3	2,9	5,3	5,6	30,2	3,3	22,3	0,6	3,9	0,2	1,1	0,1	0,5	0,6	815
72	Noorderpoortcollege	15,8	7,7	3,5	6,3	4,2	24,9	1,9	26,0	0,1	4,7	0,5	2,4	0,1	1,1	0,5	1287
74	MJD-Zorgloket	17,6	8,3	2,0	4,3	4,1	31,1	3,4	20,7	0,4	4,8	0,6	1,2	0,3	0,7	0,5	1363
76	University College of Groningen	16,6	4,9	2,0	4,8	6,9	31,9	3,9	20,5	0,4	4,4	0,3	1,8	0,1	1,0	0,5	1124
80	Columnakerk	13,2	9,4	5,0	7,7	5,6	20,0	5,8	20,3	0,0	7,7	0,9	1,7	0,0	1,1	1,4	808
81	BSO Schildersbuurt	9,7	9,8	4,2	14,2	4,1	20,6	3,3	23,8	0,0	6,8	0,7	0,8	0,1	1,0	0,8	762
100	Salvator Mariaparochie	12,5	11,0	5,3	9,5	8,8	18,4	5,8	18,6	0,3	4,8	0,8	1,9	0,3	0,9	0,8	1163
101	Sporthal De Wijert	11,3	8,0	7,9	13,2	6,5	18,6	5,3	16,1	0,3	5,8	1,4	2,1	1,1	0,7	1,4	874
102	Vondelflat	13,6	12,9	8,7	12,1	10,0	11,2	4,4	14,1	0,9	4,9	3,9	1,9	0,2	0,3	0,9	588
103	MFC De Wijert/Helpman	10,6	9,7	8,1	13,4	4,3	16,3	6,3	19,3	0,5	4,1	1,3	2,9	0,5	0,9	1,4	559
105	De Bolster	12,3	7,6	10,2	13,1	7,1	16,9	6,2	14,9	0,5	4,7	2,0	1,6	0,3	0,8	1,6	886
106	Basisschool De Tamarisk	25,6	8,5	2,4	5,4	8,3	21,5	4,8	15,5	0,2	2,0	1,1	2,5	0,0	1,2	0,7	891
107	Zuiderflat	24,4	12,1	5,4	8,2	14,1	12,8	6,0	10,0	0,1	1,7	2,2	1,9	0,0	0,6	0,4	893
108	Brederoschool	22,4	10,0	2,4	4,9	8,7	23,8	5,0	16,1	0,3	3,8	0,9	0,8	0,0	0,1	0,7	1066
110	Basisschool Joseph Haydn	17,1	9,3	3,4	5,5	6,9	20,5	3,4	25,1	0,3	4,8	0,6	1,8	0,0	0,5	0,8	1027
111	BSV Helpman Oost	17,6	9,4	2,8	8,4	11,9	19,2	3,6	17,3	0,1	4,6	1,9	1,8	0,1	0,9	0,3	1051
112	Speellokaal	17,4	12,0	2,5	4,7	7,8	22,9	1,7	21,9	0,3	5,9	0,8	0,9	0,0	0,5	0,5	748
114	Helperkerk	12,7	7,5	4,3	10,9	5,9	16,9	3,4	21,5	0,2	12,8	0,4	1,0	0,0	1,1	0,8	915
115	Dagverblijf De Kleine Beer	27,2	10,8	3,4	4,6	10,0	19,6	3,3	13,5	0,3	4,5	0,8	1,4	0,0	0,2	0,3	1257
120	Multifunctioneelcentrum Engelbert	20,1	10,0	14,2	10,9	6,7	13,4	2,5	11,2	0,2	4,2	3,5	1,8	0,0	0,3	1,0	598
130	Buurtcentrum Poortershoes	12,2	6,9	4,0	9,9	4,2	20,4	3,2	25,1	0,2	8,2	1,6	1,8	0,1	1,2	0,9	1702
131	Waterbedrijf Groningen	18,2	10,7	6,2	7,9	7,9	19,1	2,3	18,2	0,4	4,3	2,0	1,7	0,1	0,1	0,8	1014
133	Noordlease Stadion	18,7	7,5	6,1	9,2	4,8	24,1	2,4	15,4	0,3	5,4	1,8	2,6	0,0	0,7	0,8	876
134	Centrum Beeldende Kunst Groningen	14,1	6,6	2,5	8,3	4,0	23,8	2,3	27,3	0,3	5,8	0,5	2,6	0,1	1,3	0,5	773
140	Bekenkampschool	14,2	9,9	2,8	7,9	5,4	22,3	1,8	24,9	0,1	5,3	1,3	1,8	0,3	0,3	1,8	795
142	MFC de Stroming	13,9	7,7	4,2	8,4	7,0	23,4	4,9	20,2	0,5	4,8	1,5	1,6	0,1	0,5	1,2	1819
143	De Puddingfabriek	10,6	7,7	2,8	7,0	6,9	26,5	3,8	23,4	0,0	6,4	0,6	2,3	0,1	1,1	0,6	1417
144	Bekenkampschool	18,3	9,0	2,4	5,2	5,4	24,8	1,4	24,6	0,2	4,9	0,5	1,6	0,0	0,5	0,9	553
151	CSG Augustinus	17,1	7,3	2,5	8,2	6,4	23,3	5,2	19,7	0,0	5,0	0,6	1,8	0,3	1,1	1,6	1130
152	Buurtcentrum Badstratenbuurt	15,9	7,0	2,4	6,5	5,3	23,9	2,9	24,4	0,5	6,1	0,7	2,7	0,1	0,9	0,8	1172

Nr	Stembureau	VVD	PvdA	CDA	SP	PVV	D66	CU	Gr Links	SGP	PvdD	50+	FvD	DENK	Piraten	overig	geldig
161	Basisschool De Starter	14,8	6,6	3,5	6,8	6,9	23,4	4,9	20,6	0,2	6,2	1,2	2,5	0,0	1,2	1,1	1383
162	Willem Lodewijk Gymnasium	13,9	8,1	3,4	5,4	7,2	23,8	5,5	20,5	0,2	6,4	0,9	2,1	0,2	1,2	0,8	857
171	Woonzorgcentrum Heymanscentrum	15,1	7,2	8,8	11,2	11,3	13,2	4,6	15,6	1,1	4,7	2,7	2,4	0,5	0,6	0,9	635
172	Magnalia Dei Kerk	14,0	9,2	7,5	11,8	11,0	12,9	8,7	12,7	1,2	5,2	2,1	1,6	0,1	0,3	1,6	1159
174	BSV Corpus den Hoorn	10,3	12,0	7,4	14,1	4,8	17,3	4,3	18,3	0,1	3,7	2,2	1,9	0,9	1,0	1,4	808
180	Woon- en zorgcomplex Maartenshof	12,9	8,7	9,7	14,5	10,2	13,5	4,7	14,5	0,4	4,8	3,1	1,6	0,0	0,4	0,8	1211
181	Wilem Dreesflat	15,2	11,5	6,7	9,6	9,1	12,8	4,0	17,9	0,7	5,6	4,2	1,5	0,0	0,5	0,8	1082
183	Boerhaaveschool	23,4	11,3	4,2	3,5	8,2	21,1	3,5	16,1	0,4	3,2	2,1	2,0	0,1	0,1	0,8	1670
185	Hampshire Hotel - Plaza Groningen	14,4	10,8	8,2	8,5	5,9	19,3	3,3	16,7	0,0	6,6	1,6	1,6	0,3	1,3	1,3	305
200	Oosterhoogebrugschool	14,5	12,0	9,5	13,9	6,9	15,7	3,7	13,6	0,2	4,5	3,1	2,2	0,0	0,0	0,3	642
201	De Schakel	16,3	8,9	11,1	15,4	7,3	13,6	2,9	13,9	0,1	3,7	3,3	1,4	0,1	0,9	0,6	1392
202	Noorderpoortcollege	12,6	13,6	8,7	14,5	6,9	13,7	5,2	13,8	0,1	5,0	2,8	1,4	0,0	0,1	1,1	715
211	Basisschool De Vuurtoren	9,2	10,2	10,2	17,4	8,1	13,9	4,4	14,8	0,1	4,1	4,2	1,4	0,3	0,4	1,1	1135
215	Basisschool De Kimkiel	11,2	8,8	13,0	17,3	6,7	14,6	3,8	11,2	0,0	4,5	4,5	1,8	0,0	0,4	2,0	445
220	Ontmoetingsruimte Het Stuurhuis	6,8	11,7	15,7	21,7	5,3	8,0	3,4	14,8	0,1	5,4	4,1	1,4	0,0	0,8	0,4	900
221	Basisschool De Swoaistee	5,8	11,0	12,7	20,0	5,0	11,3	4,3	20,2	0,2	4,9	1,8	1,3	0,5	0,6	0,5	1009
222	Wijkcentrum Het Dok	8,2	9,7	15,2	20,8	5,6	10,5	4,3	14,1	0,7	4,7	2,2	1,4	1,1	0,4	1,1	1687
223	Zorgcentrum Mercator	9,1	10,9	10,1	17,0	8,0	10,2	2,7	19,6	0,7	4,5	4,7	1,3	0,0	0,5	0,5	823
230	Basisschool De Driebond	14,2	11,4	7,7	14,5	8,0	11,9	4,1	17,8	0,5	3,5	2,8	1,7	0,2	0,5	0,9	1097
260	Buurtcentrum 't Heerdenhoes	7,2	9,9	7,5	17,2	5,9	10,1	6,8	21,8	0,5	7,8	1,2	2,3	0,1	0,6	0,9	1110
261	Sporthal Beijum	6,3	5,7	13,8	20,4	10,2	8,4	5,0	17,0	0,7	7,5	2,1	1,4	0,4	0,7	0,5	560
262	Activiteitencentrum Trefpunt	6,4	8,2	9,0	16,1	4,9	13,4	7,4	20,4	0,5	6,5	2,3	1,2	0,7	1,5	1,5	597
263	Kentalis Tine Marcusschool	8,9	11,2	10,6	19,6	4,3	11,6	2,4	17,9	0,4	6,6	3,0	0,9	0,4	0,9	1,2	761
264	Buurtcentrum De Kleihorn	6,4	8,6	8,9	19,6	5,8	11,8	6,9	20,0	0,9	5,1	2,5	1,1	0,6	0,5	1,2	816
266	Basisschool De Expeditie	5,4	6,2	15,0	21,6	3,8	10,4	5,9	16,4	0,5	5,6	3,4	0,9	0,5	1,2	2,8	852
267	Basisschool De Heerdstee	5,6	7,3	12,2	19,2	4,4	9,7	5,3	18,5	0,7	10,0	2,2	1,9	0,4	0,7	1,6	681
268	Gymlokaal Stoepemaheerd	5,7	7,8	12,6	21,4	5,0	10,7	4,5	17,9	0,6	5,4	3,0	2,2	0,1	1,3	1,9	1428
300	Sporthal Selwerd	10,1	8,2	10,8	14,6	4,6	16,2	4,8	16,9	0,2	5,9	2,7	0,9	2,5	0,6	0,9	883
301	Sporthal Selwerd 2	11,2	6,9	9,3	11,2	5,2	21,5	2,9	20,6	0,2	4,0	0,9	1,0	3,0	0,9	0,8	873
302	Huize Patrimonium	7,1	6,6	11,0	18,6	10,1	10,0	8,8	15,3	1,1	4,2	3,4	0,9	0,9	0,1	1,9	803
304	Basisschool De Wegwijzer	8,0	6,8	7,8	15,5	10,3	14,4	9,9	14,9	0,6	3,2	2,3	2,4	1,0	1,5	1,3	841
305	De Fontein	10,7	7,8	9,7	13,1	9,7	13,6	6,5	16,3	0,6	5,6	2,4	1,4	0,6	1,0	0,6	876
311	Verpleeghuis 't Blauwbörgje	13,0	9,1	7,1	14,6	6,0	20,3	4,1	15,1	0,2	3,5	2,4	2,3	0,9	0,3	1,1	1288
312	Bao Trieu sportcentrum	10,3	7,5	9,8	14,1	8,7	14,1	5,5	17,3	0,3	3,7	3,9	1,8	1,6	0,5	0,6	623

Nr	Stembureau	VVD	PvdA	CDA	SP	PVV	D66	CU	Gr Links	SGP	PvdD	50+	FvD	DENK	Piraten	overig	geldig
313	Bisschop Bekkersschool	10,3	8,5	11,7	19,9	6,3	11,0	6,5	13,8	0,3	1,5	4,2	0,6	3,9	0,6	1,0	710
314	Woonzorgcentrum Bernlef	9,0	11,8	15,1	19,4	9,0	10,8	2,8	10,5	0,3	3,9	3,5	0,6	1,8	0,4	0,9	952
316	Plutozaal	11,6	9,5	8,2	14,3	9,2	16,0	4,4	15,0	0,5	3,5	2,6	2,1	0,5	1,2	1,4	938
320	't Vinkhuys	9,5	8,3	15,9	15,7	6,8	12,0	4,9	15,2	0,3	3,8	2,9	1,3	1,2	0,6	1,3	1066
321	Basisschool Aquamarijn	22,7	8,0	5,0	8,6	8,1	20,8	4,9	14,6	0,1	3,2	1,5	0,9	0,3	0,4	0,9	1134
322	Basisschool De Sterrensteen	6,3	7,8	21,0	19,6	7,5	8,5	5,2	10,2	0,6	2,5	4,5	0,9	3,1	0,2	2,2	639
323	Woonzorgcentrum Platina	7,9	12,4	17,1	19,3	13,6	6,4	4,4	8,3	0,5	1,9	5,4	1,0	0,8	0,5	0,6	797
324	De Veldspaat	9,5	14,1	13,4	25,5	8,5	6,2	8,2	5,2	0,7	2,9	3,6	0,7	0,0	0,0	1,0	306
325	Vensterschool Vinkhuizen	9,2	10,3	15,2	17,1	9,2	9,6	7,9	11,6	0,5	2,6	4,0	1,4	0,2	0,4	1,0	1012
326	De Wende	9,8	5,7	12,8	14,5	8,4	12,9	9,7	13,7	1,4	3,4	1,6	2,5	1,9	1,0	0,6	1020
327	Dagverblijf Ilmarinen	5,9	6,6	10,2	11,7	9,3	10,7	19,9	13,9	1,5	3,5	2,5	1,7	0,6	0,9	1,0	992
328	Kinderdagverblijf De Kleine Held	17,5	8,2	7,8	13,7	7,8	15,2	4,7	14,6	0,4	2,8	3,2	1,7	0,5	0,5	1,5	1079
329	De Goudvink	9,5	10,2	15,3	17,2	4,6	11,6	7,2	10,2	0,3	3,8	4,6	1,3	1,9	0,6	1,3	629
331	De Strinke	17,4	7,0	14,7	9,1	7,6	15,4	6,4	13,4	0,7	3,7	2,1	1,0	0,2	0,4	0,5	965
332	Rehobothschool	10,6	5,4	17,2	18,4	10,4	6,4	13,6	5,5	1,2	2,9	4,2	2,0	0,2	0,6	1,4	970
334	Anne Frankschool	9,4	8,2	12,6	23,3	12,0	8,8	8,1	8,9	1,0	1,5	3,5	1,1	0,1	0,3	1,1	1022
335	Basisschool Aquamarijn	23,4	8,7	7,1	8,8	8,9	16,7	6,8	10,9	0,8	3,1	2,1	1,4	0,3	0,2	0,7	1223
340	Verenigingsgebouw	10,5	6,9	20,9	16,0	11,0	8,3	7,8	7,8	0,7	3,5	3,5	1,1	0,2	0,5	1,3	1000
341	Recreatiezaal Ruskenborg	15,1	9,7	10,8	12,4	12,5	13,6	8,2	7,3	0,8	1,8	3,9	2,1	0,1	0,3	1,4	777
342	Gabriëlflat	9,6	9,3	13,7	13,9	13,0	11,9	9,3	7,9	1,0	3,0	2,9	2,7	0,1	0,1	1,4	732
350	Verenigingsgebouw De Hoeksteen	20,7	6,8	4,3	7,1	10,4	16,4	4,3	17,1	2,5	3,9	1,8	1,4	1,4	0,7	0,7	280
400	Kantoorunit 1 bij het Hoofdstation	11,7	6,9	3,4	6,6	6,4	28,1	3,7	22,2	0,2	5,3	0,6	1,4	0,3	1,0	1,7	994
401	Felicitatieruimte trouwzaal	15,8	6,0	1,7	5,5	4,3	30,0	2,4	24,2	0,1	6,5	0,2	1,6	0,1	1,0	0,4	1864
404	DUO/Belastingdienst	13,2	9,2	1,6	9,2	6,4	24,0	2,9	19,3	0,0	7,6	1,0	2,3	0,0	2,4	1,0	621
405	Kantoorunit 2 bij Hoofdstation	11,9	5,2	3,2	7,5	5,2	26,3	4,2	24,3	0,1	6,9	0,5	2,7	0,5	0,8	0,9	1268
410	Hanzehogeschool, Van Olst-toren	16,6	2,8	1,4	4,2	5,9	35,3	3,0	20,7	0,5	4,6	0,1	2,3	0,2	1,5	0,5	1679
415	Provinciehuus	13,7	6,8	2,4	8,5	5,6	24,2	3,0	25,0	0,4	6,4	0,7	1,5	0,5	0,6	0,7	1081
430	UMCG	15,4	7,0	2,3	5,3	6,6	31,7	4,6	19,8	0,2	3,8	0,7	1,1	0,4	0,4	0,5	1927
431	UMCG	16,0	7,8	3,0	6,4	6,3	30,1	4,1	18,8	0,3	4,2	0,6	1,4	0,0	0,6	0,3	1251
440	Martini Ziekenhuis	18,2	8,2	4,7	8,6	7,4	21,9	4,1	17,2	0,4	4,5	1,9	0,9	0,0	0,6	1,0	822
450	Harmoniecomplex RUG	16,4	5,3	1,1	3,3	4,9	31,7	2,5	26,5	0,0	5,2	0,3	1,3	0,2	0,4	0,8	1198
451	Centrale Bibliotheek Groningen	12,6	4,7	2,0	5,7	3,7	27,5	3,0	29,1	0,2	7,8	0,4	1,1	0,2	0,9	0,9	807
457	Bureau Meerstad	21,0	7,2	6,3	9,4	7,0	17,5	7,3	16,3	0,5	4,9	1,0	0,7	0,0	0,5	0,3	572
	TOTAAL	13,6	8,0	6,7	10,9	6,6	19,9	4,4	18,9	0,3	5,2	1,7	1,7	0,4	0,7	0,9	130428