

AANDACHTSWIJK

Groningen - Korrewegwijk



Demografie	wijk	gemeente	verschil
Aantal inwoners	7990	180600	--
Aantal huishoudens	5560	103560	--
Inkomen per huishouden	€ 13.600	€ 19.410	-€ 5.810
Percentage inkomen beneden modaal	65,7%	46,5%	19,2%
Percentage opleiding laag	15,1%	16,6%	-1,4%
Percentage opleiding hoog	49,1%	46,7%	2,5%
Percentage 25-45 jaar	37,5%	35,3%	2,2%
Percentage niet westerse allochtonen	15,2%	9,0%	6,2%
Toename percentage nw allochtonen in 7 jaar	50,6%	33,5%	17,1%
Verhuiscapaciteit (wil binnen 2 jaar verhuizen)	19%	15%	4%

Woningvoorraad	wijk	gemeente	verschil
Percentage koopwoningen	20,9%	38,8%	-17,9%
Percentage van koopwoningen < € 150.000	71,9%	52,6%	19,3%
Percentage gestapelde bouw	79,1%	57,2%	21,8%
Percentage bouwperiode 1945-1974	42,0%	37,3%	4,7%

NVM Cijfers (transacties bestaande bouw)	wijk	gemeente	verschil
Gemiddelde woningprijs in 2000	€ 78.000	€ 98.500	-€ 20.500
Gemiddelde woningprijs in 2003	€ 118.600	€ 131.200	-€ 12.600
Gemiddelde woningprijs in 2006	€ 157.500	€ 170.000	-€ 12.500
Prijsstijging 2000/2003	55,2%	34,6%	20,6%
Prijsstijging 2003/2006	33,4%	28,2%	5,2%
Prijsstijging 2000/2006	107,0%	72,5%	34,5%
Gemiddelde m2-prijs in 2000	€ 830	€ 1.040	-€ 210
Gemiddelde m2-prijs in 2003	€ 1.310	€ 1.370	-€ 60
Gemiddelde m2-prijs in 2006	€ 1.730	€ 1.710	€ 20
Stijging m2-prijs 2000/2003	58,8%	31,5%	27,2%
Stijging m2-prijs 2003/2006	29,4%	25,4%	4,1%
Stijging m2-prijs 2000/2006	105,5%	64,9%	40,6%
Gemiddelde looptijd in 2000 (in dagen)	30	25	5
Gemiddelde looptijd in 2003 (in dagen)	56	37	19
Gemiddelde looptijd in 2006 (in dagen)	25	36	-11

Grijze cursieve waarden zijn gebaseerd op een beperkt aantal waarnemingen.

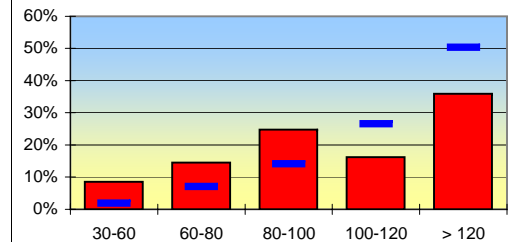
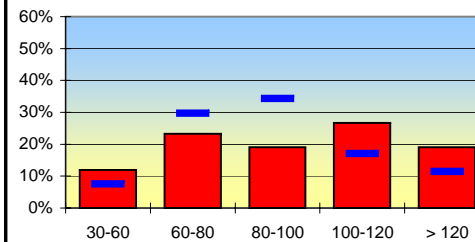
Bronnen: NVM, VROM, CBS, Acxiom, bewerking NVM.

NVM Cijfers (transacties bestaande bouw)

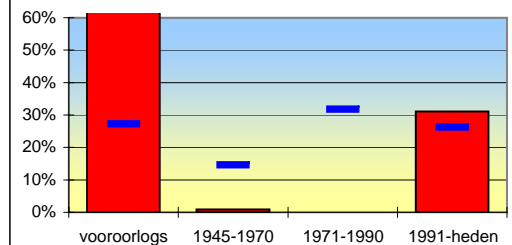
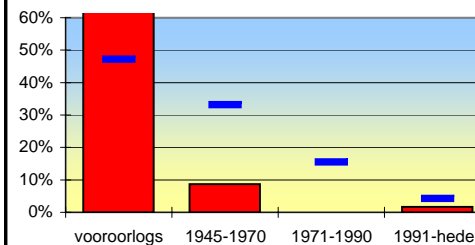
Appartement

Eengezinswoning

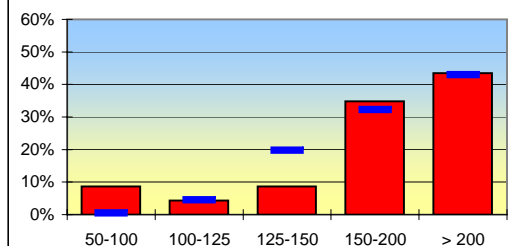
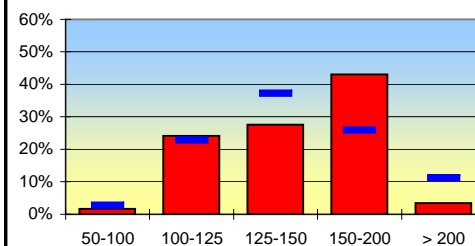
oppervlakte (in m2, transacties uit periode 2000-2006)



bouwperiode (transacties uit periode 2000-2006)



prijsklasse (in duizenden euro's, transacties jaar 2006)



Rode staafjes geven de wijk weer, de blauwe streepjes de betreffende gemeente.

AANDACHTSWIJK

Groningen - De Hoogte



Demografie	wijk	gemeente	verschil
Aantal inwoners	3180	180600	--
Aantal huishoudens	2050	103560	--
Inkomen per huishouden	€ 15.200	€ 19.410	-€ 4.210
Percentage inkomen beneden modaal	63,4%	46,5%	16,9%
Percentage opleiding laag	21,5%	16,6%	5,0%
Percentage opleiding hoog	42,6%	46,7%	-4,0%
Percentage 25-45 jaar	39,1%	35,3%	3,8%
Percentage niet westerse allochtonen	20,6%	9,0%	11,6%
Toename percentage nw allochtonen in 7 jaar	27,7%	33,5%	-5,8%
Verhuisgeneigdheid (wil binnen 2 jaar verhuizen)	24%	15%	9%

Woningvoorraad	wijk	gemeente	verschil
Percentage koopwoningen	21,1%	38,8%	-17,7%
Percentage van koopwoningen < € 150.000	66,0%	52,6%	13,4%
Percentage gestapelde bouw	68,4%	57,2%	11,2%
Percentage bouwperiode 1945-1974	50,0%	37,3%	12,7%

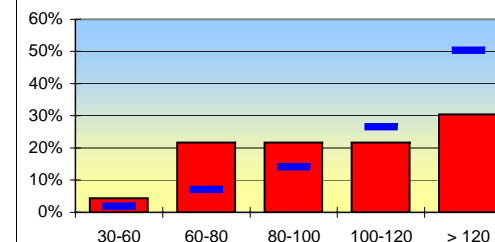
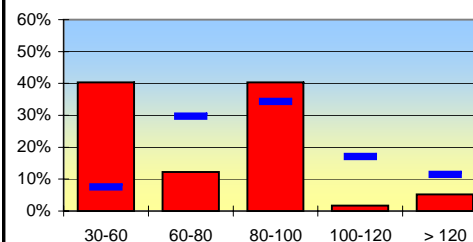
NVM Cijfers (transacties bestaande bouw)	wijk	gemeente	verschil
Gemiddelde woningprijs in 2000	€ 91.800	€ 98.500	-€ 6.700
Gemiddelde woningprijs in 2003	€ 108.400	€ 131.200	-€ 22.800
Gemiddelde woningprijs in 2006	€ 109.100	€ 170.000	-€ 60.900
Prijsstijging 2000/2003	21,8%	34,6%	-12,7%
Prijsstijging 2003/2006	29,4%	28,2%	1,2%
Prijsstijging 2000/2006	57,6%	72,5%	-14,8%
Gemiddelde m2-prijs in 2000	€ 860	€ 1.040	-€ 180
Gemiddelde m2-prijs in 2003	€ 1.380	€ 1.370	€ 10
Gemiddelde m2-prijs in 2006	€ 1.760	€ 1.710	€ 50
Stijging m2-prijs 2000/2003	38,5%	31,5%	7,0%
Stijging m2-prijs 2003/2006	12,7%	25,4%	-12,7%
Stijging m2-prijs 2000/2006	56,0%	64,9%	-8,8%
Gemiddelde looptijd in 2000 (in dagen)	39	25	14
Gemiddelde looptijd in 2003 (in dagen)	134	37	97
Gemiddelde looptijd in 2006 (in dagen)	28	36	-8

Grijze cursieve waarden zijn gebaseerd op een beperkt aantal waarnemingen.

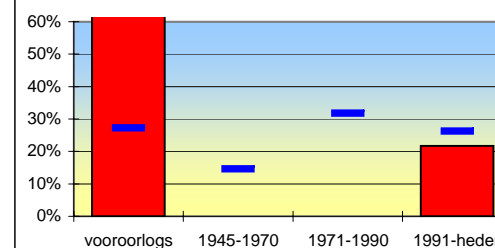
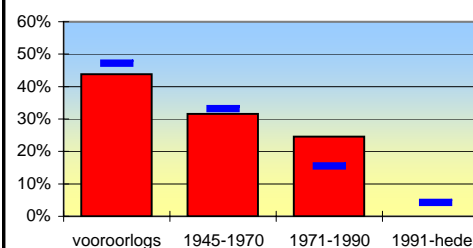
Bronnen: NVM, VROM, CBS, Acxiom, bewerking NVM.

NVM Cijfers (transacties bestaande bouw)

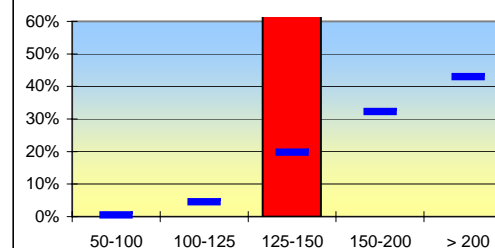
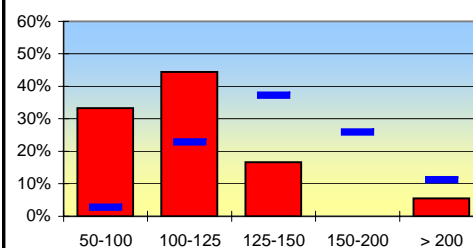
Appartement Eengezinswoning
oppervlakte (in m2, transacties uit periode 2000-2006)



bouwperiode (transacties uit periode 2000-2006)



prijsklasse (in duizenden euro's, transacties jaar 2006)



Rode staafjes geven de wijk weer, de blauwe streepjes de betreffende gemeente.